

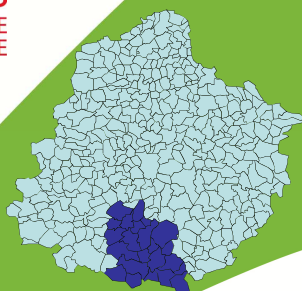
Quelle agriculture demain pour mon territoire ?

Secteur : Communauté de communes Sud Sarthe

TERRES d'AVENIR

AGRICULTURES
& TERRITOIRES
CHAMBRE D'AGRICULTURE
SARTHE

Avec le soutien financier de :



Quelques données sur la Communauté de communes Sud Sarthe et les objectifs du repérage

→
un repérage en faveur de l'installation.

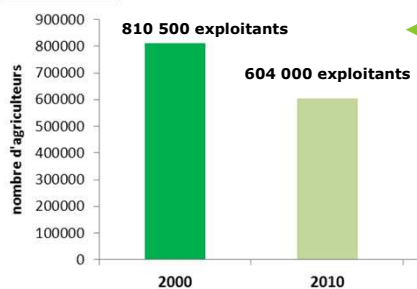


30 novembre 2017 – repérage Communauté de communes Sud Sarthe

Evolution du nombre d'agriculteurs entre 2000 et 2010 (AGRESTE)

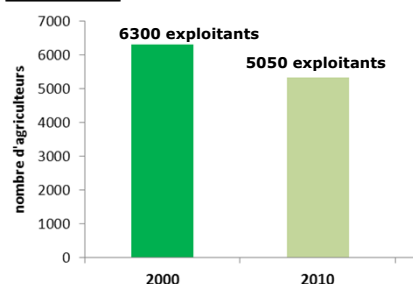


En France



← 26 % d'agriculteurs en moins entre 2000 et 2010

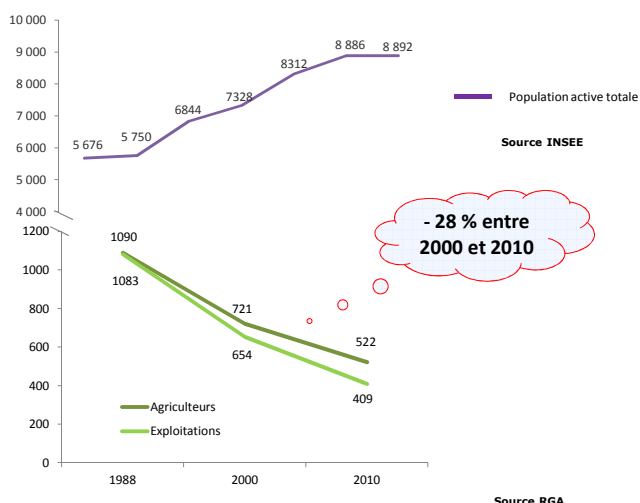
En Sarthe



→ 20 % d'agriculteurs en moins entre 2000 et 2010

30 novembre 2017 – repérage Communauté de communes Sud Sarthe

Evolution du nombre d'agriculteurs entre 1988 et 2017 sur le secteur



- 28 % entre 2000 et 2010

Source RGA

30 novembre 2017 – repérage Communauté de communes Sud Sarthe

Les enjeux du repérage



Participer au maintien des entreprises agricoles

- En rassemblant tous les acteurs du territoire
- En se concertant
- En diffusant les informations sur l'accompagnement et les outils à disposition



Favoriser l'installation

30 novembre 2017 – repérage Communauté de communes Sud Sarthe

Les actions du repérage et de son suivi



- ➔ Recensement des exploitations
- ➔ Conseil en stratégie d'entreprise
- ➔ Plan d'Action Transmission
- ➔ Proposition de successeur ou de futur associé (RDI)

Informer, accompagner, faciliter les futures transmissions

30 novembre 2017 – repérage Communauté de communes Sud Sarthe

Le repérage 2017

Communauté de communes Sud Sarthe






**AGRICULTURES
& TERRITOIRES**
CHAMBRE D'AGRICULTURE
SARTHE

Communauté de communes
Sud Sarthe

30 novembre 2017 – repérage Communauté de communes Sud Sarthe

La population agricole du secteur en 2017



- **428 agriculteurs** (414 aux derniers repérages)
- **291 exploitations agricoles** (316 aux derniers repérages)
 - 144 individuelles (212 aux derniers repérages)
 - 84 EARL dont 35 unipersonnelles (54 aux derniers repérages)
 - 39 GAEC (35 aux derniers repérages)
 - 24 autres sociétés (15 aux derniers repérages)

➔ **Disparition de 25 exploitations**

+ 14 agriculteurs : les conjoints collaborateurs sont désormais recensés comme exploitants.

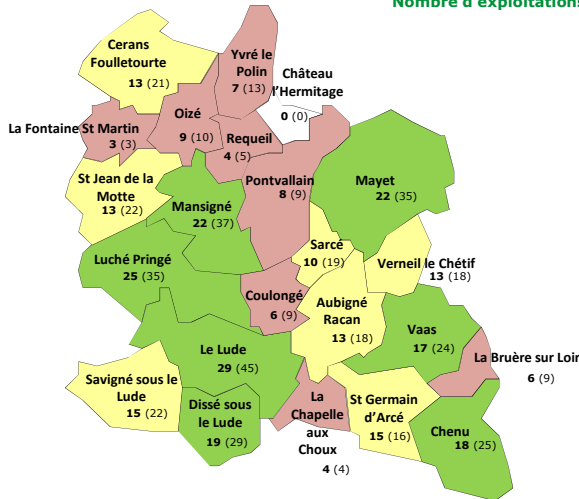
<p>Le Lude : 185 chefs d'exploitation sur 131 exploitations ; 325,9 UTH <small>Rappel 2009 : 175 chefs d'exploitation sur 131 exploitations</small></p>	<p>Salariat important lié à la présence de productions génératrices de main d'œuvre : arboriculture, maraîchage, équins, ...</p>
<p>Mayet : 123 chefs d'exploitation sur 81 exploitations ; 148,5 UTH <small>Rappel 2006 : 128 chefs d'exploitation sur 93 exploitations</small></p>	
<p>Pontvallain : 120 chefs d'exploitation sur 79 exploitations ; 142,4 UTH <small>Rappel 2006 : 111 chefs d'exploitation sur 92 exploitations</small></p>	

30 novembre 2017 – repérage Communauté de communes Sud Sarthe

Résultat du repérage 2017 : nombre d'exploitations et d'exploitants par commune



Nombre d'exploitations (Nombre d'exploitants)



Nombre d'exploitations par commune

- > 15
- 10 - 15
- < 10

Au total :
 428 chefs d'exploitation
 sur 291 exploitations
 615,8 UTH (Unité de Travail Humain)

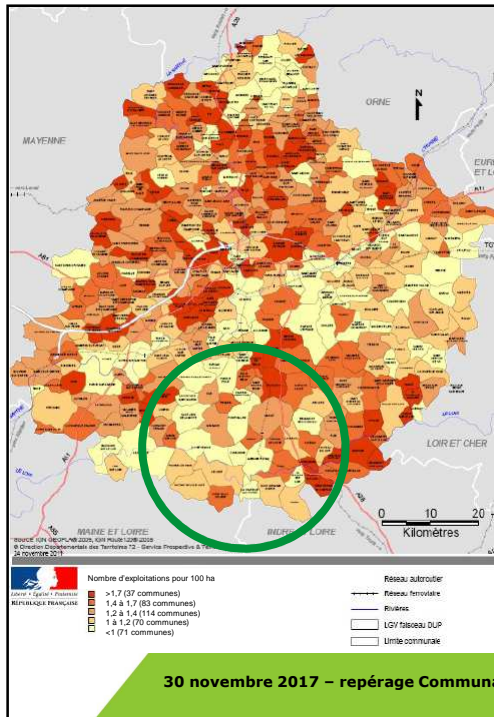
En moyenne :
 100 ha exploités par exploitation
 68 ha exploités par exploitant

30 novembre 2017 – repérage Communauté de communes Sud Sarthe

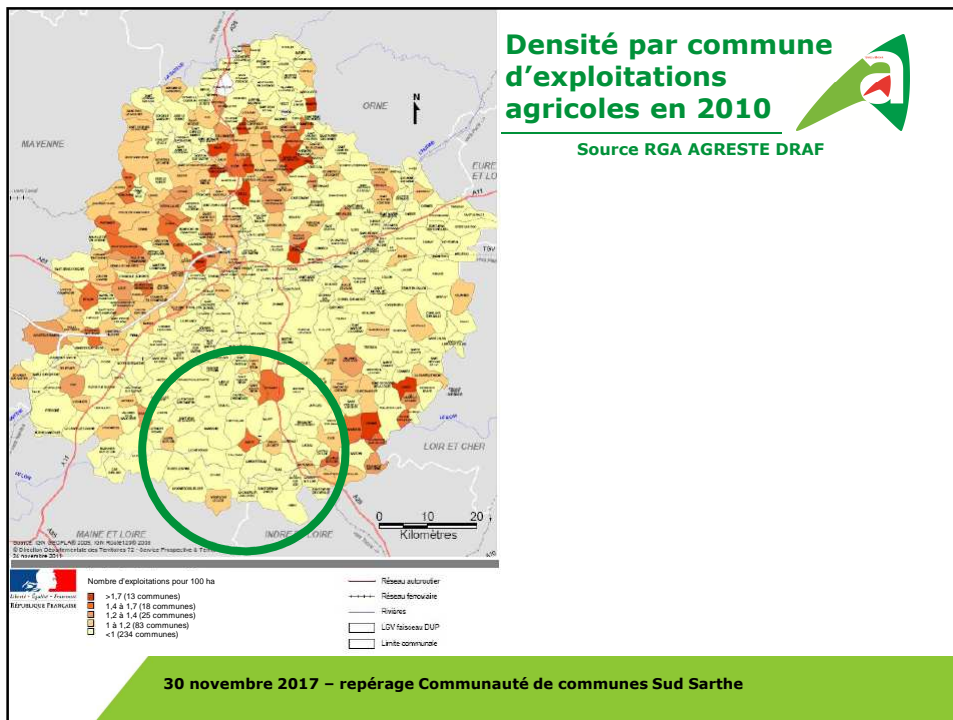
Densité par commune d'exploitations agricoles en 2000



Source RGA AGRESTE DRAF



30 novembre 2017 – repérage Communauté de communes Sud Sarthe



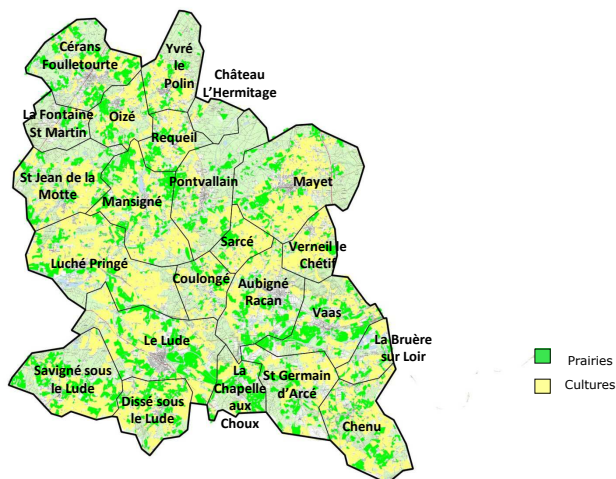
Evolution de la SAU des exploitations du secteur

- Précédents repérages : SAU moyenne par exploitation = 88,1 ha
- En 2017 : SAU moyenne par exploitation + 11,7 ha = 99,8 ha

SAU Moyennes	Précédents repérages	2017	Evolution	
par exploitation	Individuelle	78,8	72,5	- 8 %
	EARL	96,6	118,7	+ 22,9 %
	GAEC	132,6	157,9	+ 19,1 %
	Autres	84,9	102,5	+ 20,7 %
	Total	88,08	99,8	+ 13,3 %
par associé	EARL	56,7	72,8	+ 28,5 %
	GAEC	52,1	66,2	+ 27,1 %
	Autres	60,7	61,5	+ 1,3 %
	Total	55,1	68,8	+ 24,9 %

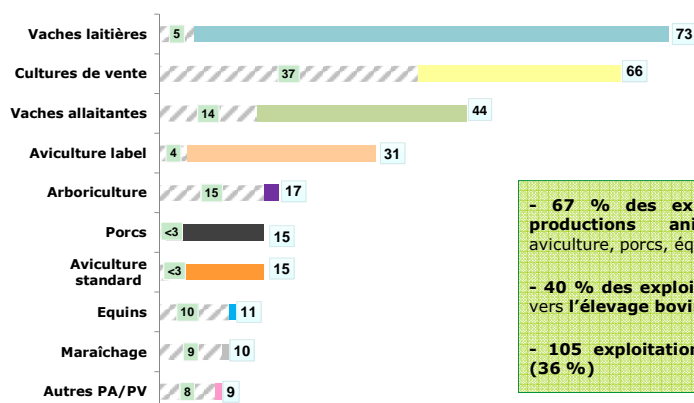
30 novembre 2017 – repérage Communauté de communes Sud Sarthe

Carte des surfaces en prairies et en cultures PAC 2014 (source : nos territoires - Chambre d'agriculture Pays de la Loire)



30 novembre 2017 – repérage Communauté de communes Sud Sarthe

Les ateliers principaux des 291 exploitations du secteur en 2017



- 67 % des exploitations ont des productions animales : bovins, aviculture, porcs, équins, ...
- 40 % des exploitations sont orientées vers l'élevage bovin
- 105 exploitations sont spécialisées (36 %)

■ Nombre total d'exploitations
▨ Exploitations spécialisées
■ Exploitations non spécialisées

« autres PA »
= Apiculture, autruche, caprins et ovins.

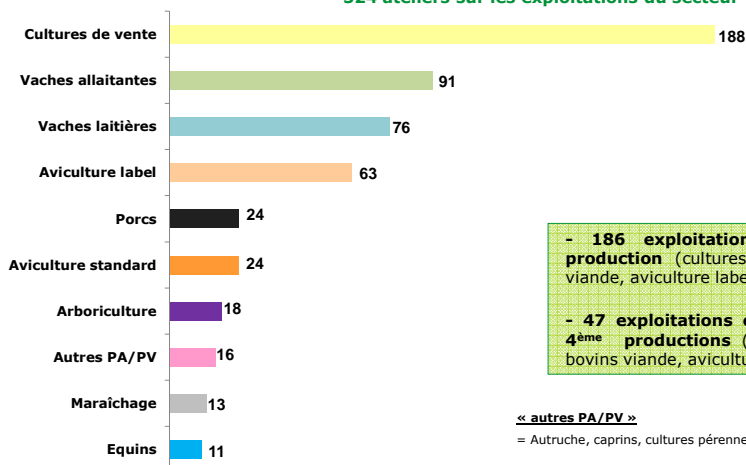
« autres PV »
= Horticulture et plantes aromatiques.

30 novembre 2017 – repérage Communauté de communes Sud Sarthe

Les différents ateliers des 291 exploitations du secteur en 2017



524 ateliers sur les exploitations du secteur



- 186 exploitations ont une 2nd production (cultures de vente, bovins viande, aviculture label, ...)

- 47 exploitations ont une 3^{ème} et/ou 4^{ème} productions (cultures de vente, bovins viande, aviculture label, ...)

« autres PA/PV »

= Autruche, caprins, cultures pérennes, horticulture, ...

30 novembre 2017 – repérage Communauté de communes Sud Sarthe

Evolution de la production principale entre le dernier repérage et 2017

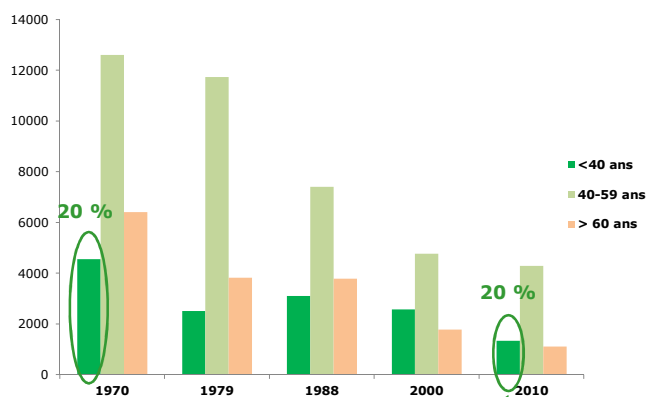


Productions principales	Nombre d'exploitations selon leur première production			Evolution depuis le dernier repérage
	Le Lude (2009)	Mayet (2006)	Pontvallain (2006)	
Vaches laitières	29 (41)	22 (31)	22 (31)	73 (- 30)
Cultures de vente	35 (18)	18 (19)	13 (11)	66 (+ 18)
Aviculture label + standard	18 (16)	14 (16)	14 (14)	46 (=)
Vaches allaitantes	15 (22)	14 (13)	15 (23)	44 (- 14)
Arboriculture	12 (13)	3 (5)	2 (0)	17 (- 1)
Porcs	3 (4)	5 (8)	7 (8)	15 (- 5)
Equins	10 (11)	0 (0)	1 (1)	11 (- 1)
Maraîchage	3 (1)	4 (1)	3 (1)	10 (+ 7)
Autres PA/PV	6 (5)	1 (0)	2 (3)	9 (+ 1)
TOTAL	131 (131)	81 (93)	79 (92)	- 25

25 exploitations ont disparu, majoritairement en bovins

30 novembre 2017 – repérage Communauté de communes Sud Sarthe

Pyramide des âges des exploitants recensés sur la Sarthe entre 1970 et 2010 (source RGA 2010)



30 novembre 2017 – repérage Communauté de communes Sud Sarthe

Pyramide des âges des exploitants recensés sur le secteur (source repérage)



Age moyen en 2017 : 48,6 ans

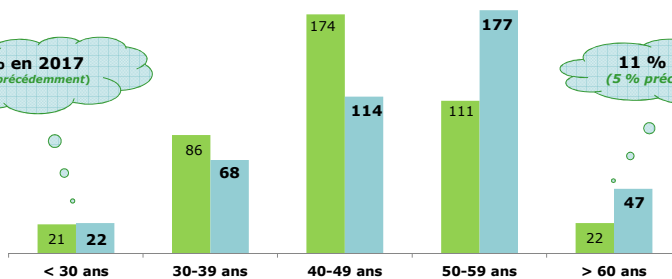
(Age moyen précédemment : 45,5 ans)

63 DJA depuis les derniers repérages

52 % des agriculteurs ont plus de 50 ans
(32 % précédemment)

5 % en 2017
(5 % précédemment)

11 % en 2017
(5 % précédemment)



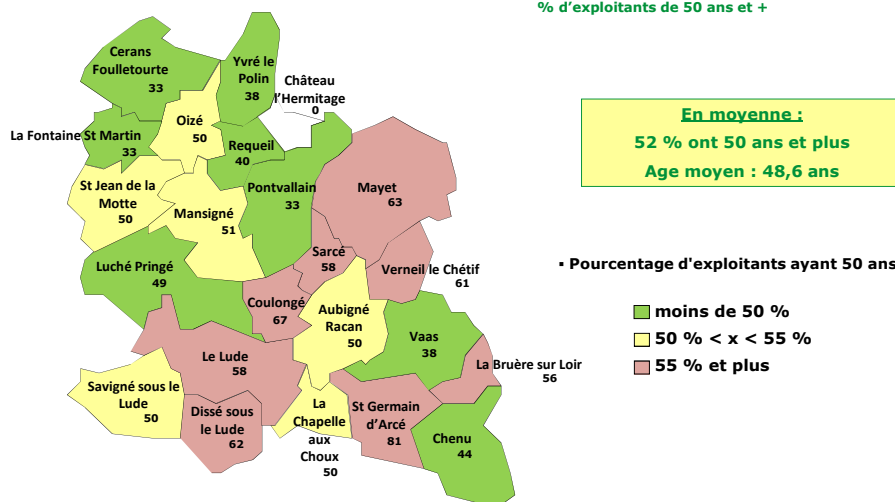
21 % des agriculteurs ont moins de 40 ans
(26 % précédemment)

30 novembre 2017 – repérage Communauté de communes Sud Sarthe

Part des « 50 ans et plus » sur le secteur en 2017



% d'exploitants de 50 ans et +



En moyenne :
52 % ont 50 ans et plus
Age moyen : 48,6 ans

• Pourcentage d'exploitants ayant 50 ans et +

- moins de 50 %
- 50 % < x < 55 %
- 55 % et plus

30 novembre 2017 – repérage Communauté de communes Sud Sarthe

Les 224 exploitants de plus de 50 ans du secteur en 2017



179 exploitations

Dont 139 concernées à 100 % par des départs dans les 10-12 ans.

84 individuelles

53 EARL dont :

- 38 à 100 % (couple/unipersonnelle)
- 13 sont intergénérationnelles
- 2 en couple

26 GAEC dont :

- 14 sont intergénérationnelles
- 6 à 100 % (couple/tiers)
- 6 en famille/tiers

16 autres sociétés dont :

- 5 sont intergénérationnelles
- 11 à 100 % (couple / famille / tiers / unipersonnelle)

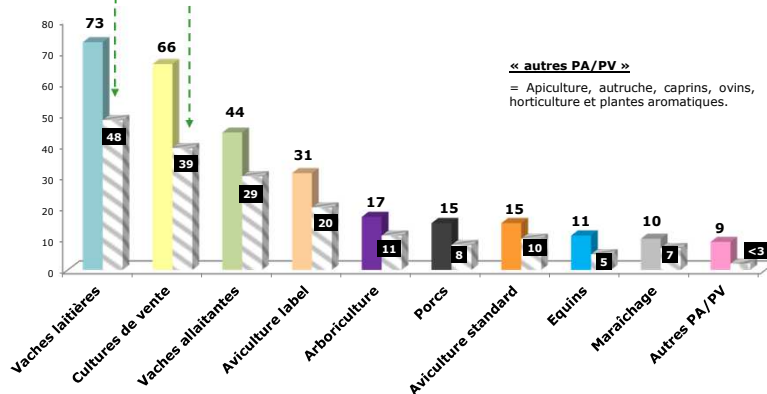
30 novembre 2017 – repérage Communauté de communes Sud Sarthe

Orientation des 179 exploitations où au moins 1 exploitant a plus de 50 ans en 2017



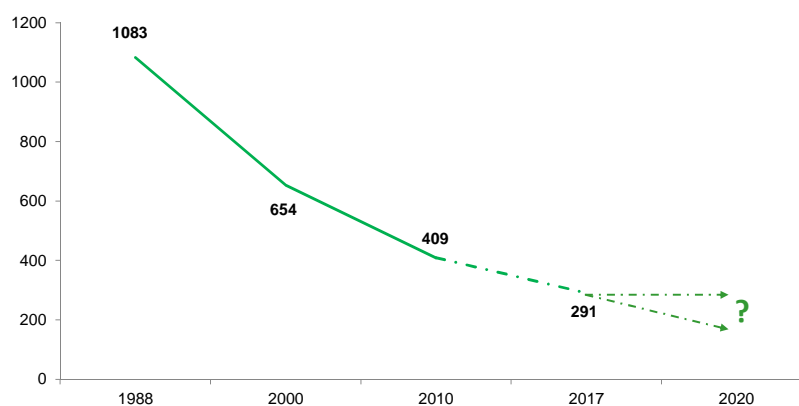
Toutes les productions sont concernées.

62 % des exploitations peuvent connaître un départ dans les douze ans



30 novembre 2017 – repérage Communauté de communes Sud Sarthe

Quelles perspectives pour les exploitations sur le secteur après 2017 ?



Évolution du nombre d'exploitations
sur les 30 dernières années

— Source RGA
- - - Source repérage

30 novembre 2017 – repérage Communauté de communes Sud Sarthe

Perspective de relève pour les 224 exploitants de plus de 50 ans



- **45 auraient un successeur identifié** (soit 20 %) sur 38 exploitations dont 31 qui ont 55 ans ou plus
- **37 n'auraient pas de projet de remplacement** (soit 17 %) sur 31 exploitations
 - car "poursuite" par les associés en place pour **30 exploitants** sur 24 exploitations (20 sont intergénérationnelles) dont 25 qui ont 55 ans ou plus
 - **7 agrandissements** pour d'autres agriculteurs en place ou destination non agricole sur 7 exploitations
- **142 pour lesquels le projet ne semble pas défini** (soit 63 %)
 - **58 en réflexion ou recherche, qui pourrait permettre une installation**, dont 38 qui ont 55 ans ou plus
 - **84 pour lequel le projet ne semble pas défini** dont 42 qui ont 55 ans ou plus

Soit **142 exploitants dont la relève est à accompagner en priorité sur 110 exploitations** : 56 sociétés sont concernées dont 44 à 100 % et 7 qui sont intergénérationnelles

30 novembre 2017 – repérage Communauté de communes Sud Sarthe

Conclusion



- Un nombre d'installations récentes (63) supérieure à la moyenne sarthoise (50).
- Une population agricole dans la moyenne sarthoise (48 ans).
- Une diminution du nombre d'exploitants supérieure à la moyenne sarthoise et à la moyenne nationale entre 2000 et 2010.
- Une diminution majoritairement en bovins. La production de cultures de vente a augmenté et reste la 2^{ème} production après les bovins.
- 62 % des exploitations agricoles du secteur ont au moins un exploitant de plus de 50 ans : au-delà de la moyenne départementale.
- 45 exploitants de plus de 50 ans auraient un projet de remplacement défini.
- Un besoin accentué dans le suivi des 142 exploitants sans successeur connu ou avec une succession incertaine, dont 80 qui ont 55 ans ou plus.
- Pour les 32 exploitations intergénérationnelles du secteur qui ont au moins un des associés qui a plus de 50 ans : 20 n'envisageraient pas de remplacement, 6 auraient une succession assurée et 6 ne semblent pas avoir de projet défini.

30 novembre 2017 – repérage Communauté de communes Sud Sarthe

Remarques et questions



30 novembre 2017 – repérage Communauté de communes Sud Sarthe