

## Quelle agriculture demain pour mon territoire ?

**Secteur : Communauté de communes de l'Huisne Sarthoise**

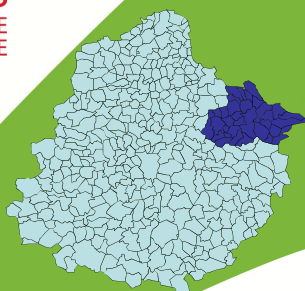
TERRES d'AVENIR

**AGRICULTURES  
& TERRITOIRES**  
CHAMBRE D'AGRICULTURE  
SARTHE

Avec le soutien financier de l'AITA



MINISTÈRE  
DE L'AGRICULTURE  
ET DE  
L'ALIMENTATION



## Quelques données sur la Communauté de communes de l'Huisne Sarthoise et les objectifs du repérage

→  
**un repérage en faveur de  
l'installation.**

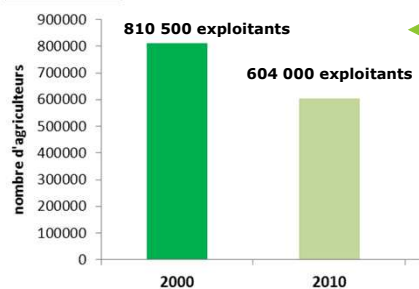


14 décembre 2017 – repérage Communauté de communes de l'Huisne Sarthoise

## Evolution du nombre d'agriculteurs entre 2000 et 2010 (AGRESTE)

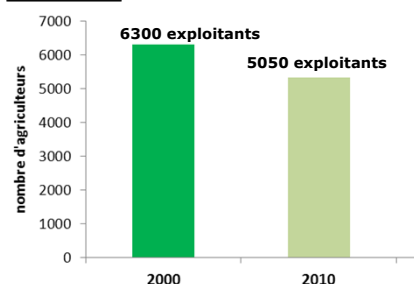


### En France



← 26 % d'agriculteurs en moins entre 2000 et 2010

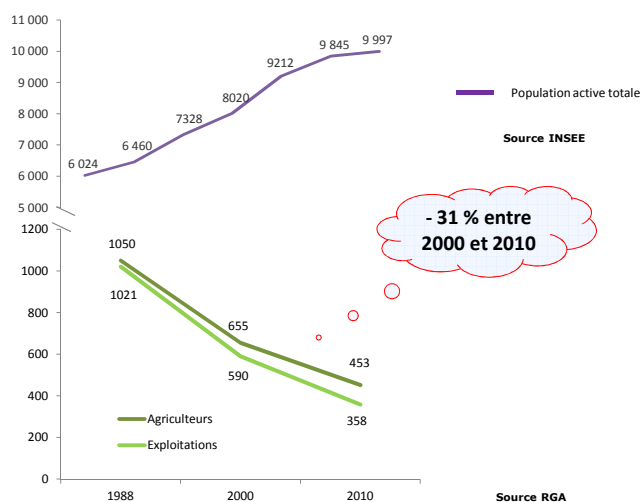
### En Sarthe



→ 20 % d'agriculteurs en moins entre 2000 et 2010

14 décembre 2017 – repérage Communauté de communes de l'Huisne Sarthoise

## Evolution du nombre d'agriculteurs entre 1988 et 2017 sur le secteur



14 décembre 2017 – repérage Communauté de communes de l'Huisne Sarthoise

## Les enjeux du repérage



### Participer au maintien des entreprises agricoles

- En rassemblant tous les acteurs du territoire
- En se concertant
- En diffusant les informations sur l'accompagnement et les outils à disposition



### Favoriser l'installation

14 décembre 2017 – repérage Communauté de communes de l'Huisne Sarthoise

## Les actions du repérage et de son suivi



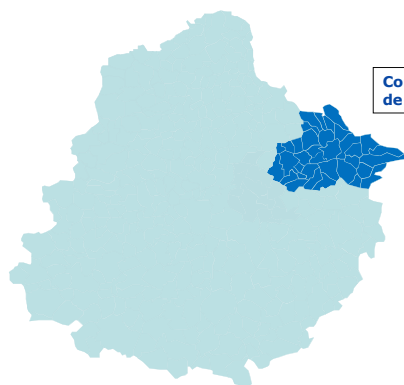
- ➔ Recensement des exploitations
- ➔ Conseil en stratégie de transmission
- ➔ Entretien de sensibilisation avec Plan d'Action Transmission
- ➔ Diagnostic d'exploitation à céder
- ➔ Proposition de successeur ou de futur associé (RDI)

### Informer, accompagner, faciliter les futures transmissions

14 décembre 2017 – repérage Communauté de communes de l'Huisne Sarthoise

## Le repérage 2017

### Communauté de communes de l'Huisne Sarthoise



Communauté de communes de l'Huisne Sarthoise



AGRICULTURES  
& TERRITOIRES  
CHAMBRE D'AGRICULTURE  
SARTHE

14 décembre 2017 – repérage Communauté de communes de l'Huisne Sarthoise

### La population agricole du secteur en 2017



- **354 agriculteurs** (366 aux derniers repérages)
- **252 exploitations agricoles** (269 aux derniers repérages)
  - 140 exploitations individuelles (180 aux derniers repérages)
  - 54 EARL dont 20 unipersonnelles (54 aux derniers repérages)
  - 58 GAEC/SCEA (35 aux derniers repérages)

#### **Disparition de 17 exploitations**

- **12 agriculteurs** : les conjoints collaborateurs sont désormais recensés comme exploitants.

**La Ferté Bernard** : 133 chefs d'exploitation sur 100 exploitations ; 139,8 UTH

Rappel 2011 : 147 chefs d'exploitation sur 105 exploitations

**Montmirail** : 121 chefs d'exploitation sur 86 exploitations ; 130,2 UTH

Rappel 2008 : 125 chefs d'exploitation sur 93 exploitations

**Tuffé** : 100 chefs d'exploitation sur 66 exploitations ; 115 UTH

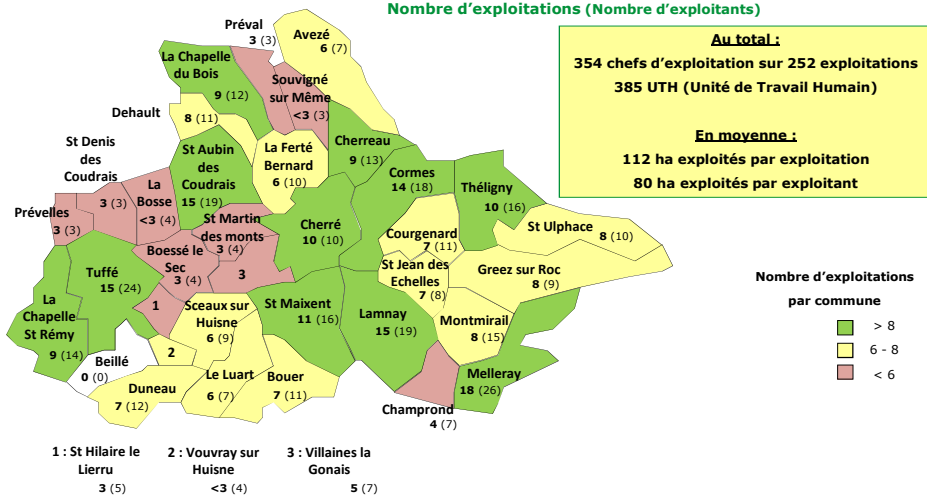
Rappel 2007 : 94 chefs d'exploitation sur 71 exploitations

14 décembre 2017 – repérage Communauté de communes de l'Huisne Sarthoise

## Résultat du repérage 2017 : nombre d'exploitations et d'exploitants par commune



Nombre d'exploitations (Nombre d'exploitants)

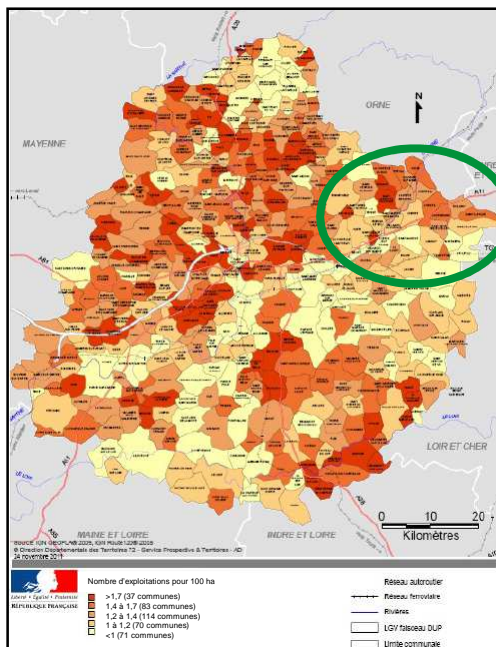


14 décembre 2017 – repérage Communauté de communes de l'Huisne Sarthoise

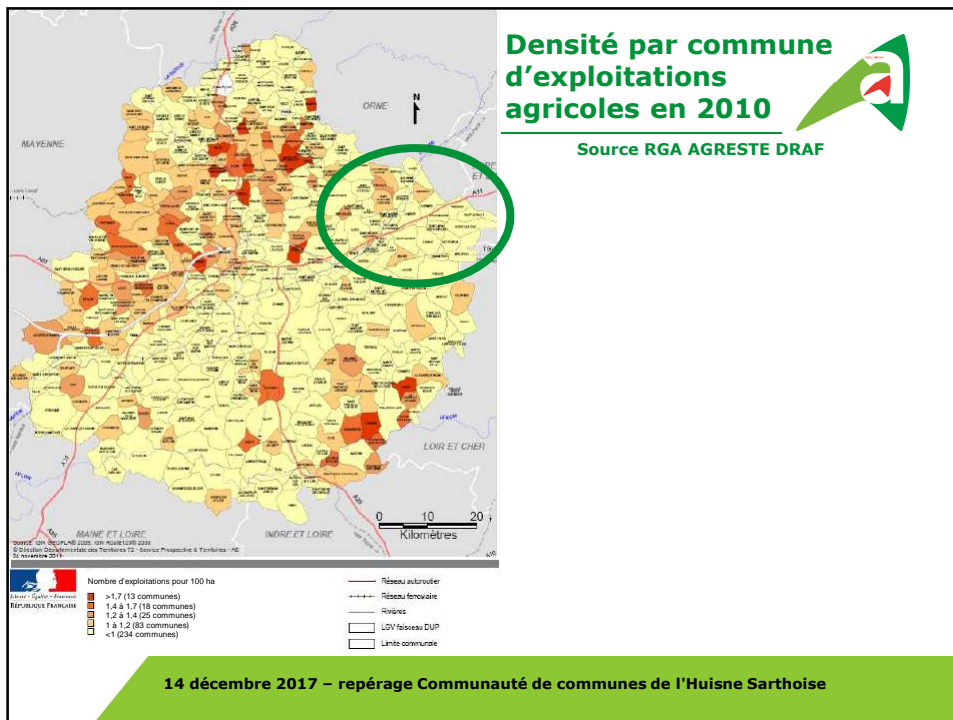
## Densité par commune d'exploitations agricoles en 2000



Source RGA AGRESTE DRAF



14 décembre 2017 – repérage Communauté de communes de l'Huisne Sarthoise



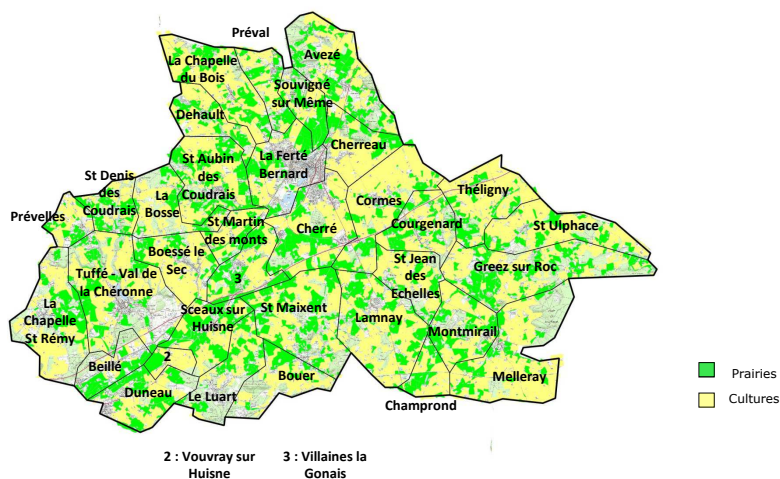
### Evolution de la SAU des exploitations du secteur

- Précédents repérages : SAU moyenne par exploitation = 119 ha
- En 2017 : SAU moyenne par exploitation - 7 ha = 112 ha

	SAU Moyennes	Précédents repérages	2017	évolution
<b>par exploitation</b>	Individuelle	88,9	95,4	+ 7 %
	EARL	160,8	121	- 25 %
	GAEC/SCEA	210,3	145,8	- 31 %
	<b>Total</b>	<b>119,1</b>	<b>112</b>	<b>- 6 %</b>
<b>par associé</b>	EARL	98	76	- 22 %
	GAEC/SCEA	83	69,3	- 17 %
	<b>Total</b>	<b>88,6</b>	<b>72,1</b>	<b>- 19 %</b>

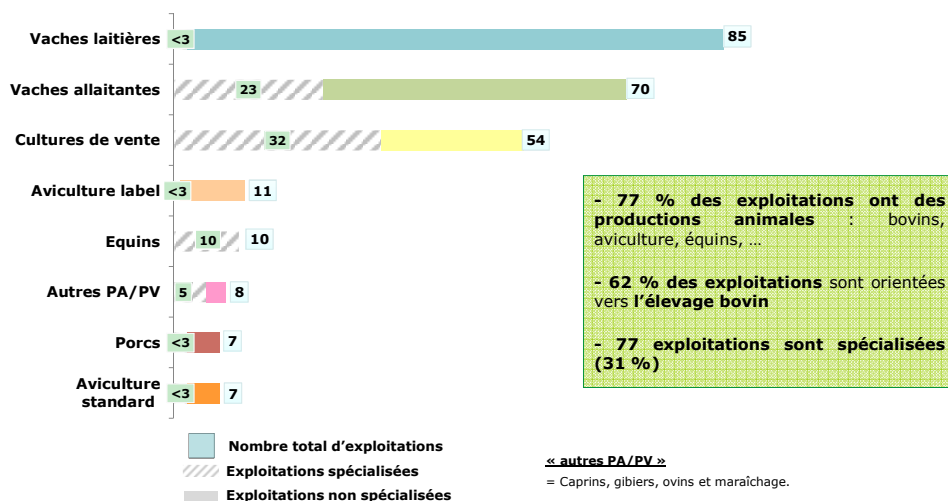
**14 décembre 2017 – repérage Communauté de communes de l'Huisne Sarthoise**

## Carte des surfaces en prairies et en cultures PAC 2014 (source : nos territoires - Chambre d'agriculture Pays de la Loire)



14 décembre 2017 – repérage Communauté de communes de l'Huisne Sarthoise

## Les ateliers principaux des 252 exploitations du secteur en 2017



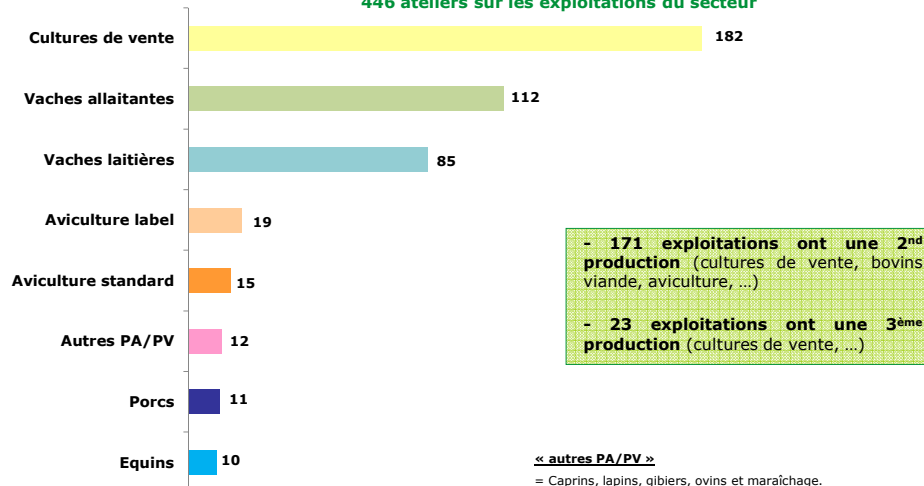
- 77 % des exploitations ont des productions animales : bovins, aviculture, équins, ...  
- 62 % des exploitations sont orientées vers l'élevage bovin  
- 77 exploitations sont spécialisées (31 %)

14 décembre 2017 – repérage Communauté de communes de l'Huisne Sarthoise

## Les différents ateliers des 252 exploitations du secteur en 2017



446 ateliers sur les exploitations du secteur



- 171 exploitations ont une 2<sup>nd</sup> production (cultures de vente, bovins viande, aviculture, ...)  
 - 23 exploitations ont une 3<sup>ème</sup> production (cultures de vente, ...)

« autres PA/PV »  
 = Caprins, lapins, gibiers, ovins et maraîchage.

14 décembre 2017 – repérage Communauté de communes de l'Huisne Sarthoise

## Evolution de la production principale entre le dernier repérage et 2017



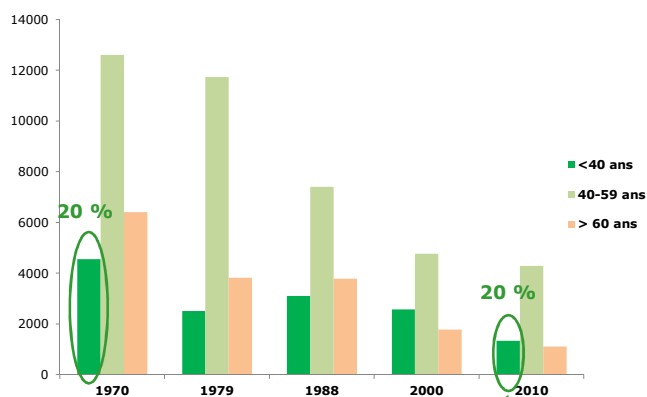
Productions principales	Nombre d'exploitations selon leur première production			Evolution depuis le dernier repérage
	La Ferté Bernard (2011)	Montmirail (2008)	Tuffé (2007)	
Vaches laitières	36 (40)	32 (39)	17 (24)	85 (- 18)
Vaches allaitantes	27 (34)	20 (23)	23 (26)	70 (- 13)
Cultures de vente	26 (17)	16 (19)	12 (10)	54 (+ 8)
Aviculture label + standard	6 (4)	7 (2)	5 (5)	18 (+ 7)
Equins	2 (7)	5 (3)	3 (1)	10 (- 1)
Porcs	1 (2)	2 (2)	4 (3)	7 (=)
Autres PA/PV	2 (1)	4 (5)	2 (2)	8 (=)
<b>TOTAL</b>	<b>100 (105)</b>	<b>86 (93)</b>	<b>66 (71)</b>	<b>- 17</b>

**17 exploitations ont disparu, essentiellement en bovins**

14 décembre 2017 – repérage Communauté de communes de l'Huisne Sarthoise



## Pyramide des âges des exploitants recensés sur la Sarthe entre 1970 et 2010 (source RGA 2010)



14 décembre 2017 – repérage Communauté de communes de l'Huisne Sarthoise

## Pyramide des âges des exploitants recensés sur le secteur (source repérage)



Age moyen en 2017 : 48,5 ans

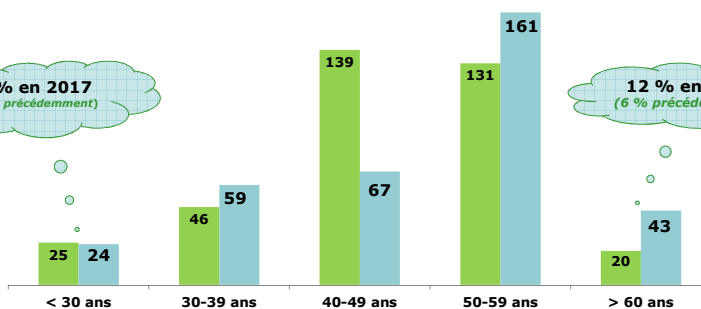
(Age moyen précédemment : 47,1 ans)

60 DJA depuis les derniers repérages

58 % des agriculteurs ont plus de 50 ans  
(42 % précédemment)

7 % en 2017  
(7 % précédemment)

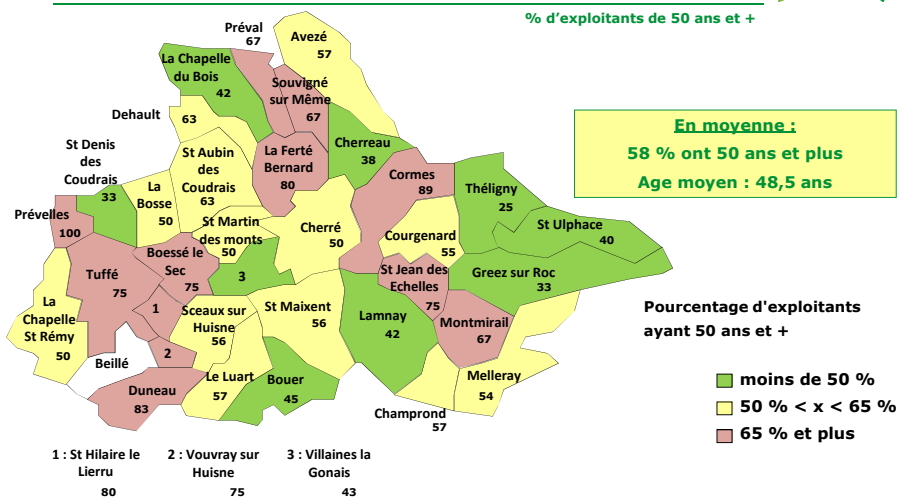
12 % en 2017  
(6 % précédemment)



23 % des agriculteurs ont moins de 40 ans  
(20 % précédemment)

14 décembre 2017 – repérage Communauté de communes de l'Huisne Sarthoise

## Part des « 50 ans et plus » sur le secteur en 2017



14 décembre 2017 – repérage Communauté de communes de l'Huisne Sarthoise

## Les 204 exploitants de plus de 50 ans du secteur en 2017



**159 exploitations**

Dont 131 concernées à 100 % par des départs dans les 10-12 ans.

**86 individuelles**

**38 EARL** dont :

- 31 à 100 % (couple/unipersonnelle)
- 3 sont intergénérationnelles
- 4 en couple

**35 GAEC/SCEA** dont :

- 14 à 100 % (couple/unipersonnelle)
- 12 sont intergénérationnelles
- 9 en couple/famille/tiers

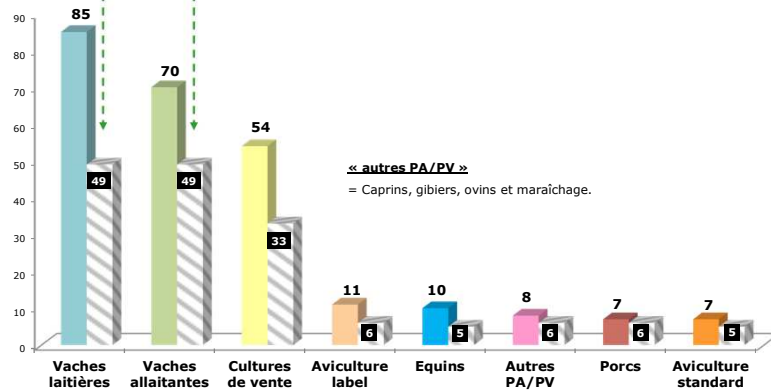
14 décembre 2017 – repérage Communauté de communes de l'Huisne Sarthoise

## Orientation des 159 exploitations où au moins 1 exploitant a plus de 50 ans en 2017



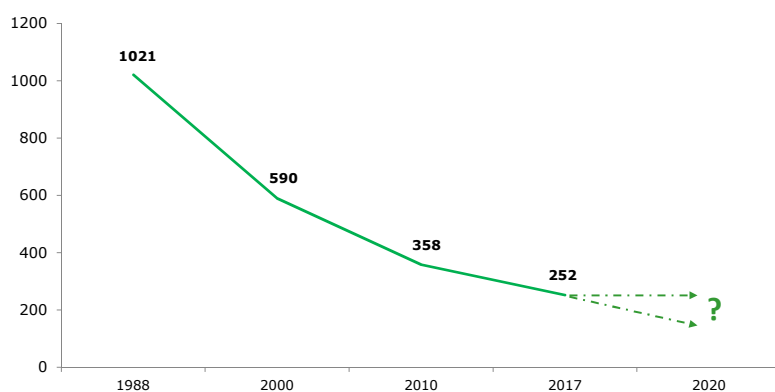
Toutes les productions sont concernées.

**63 % des exploitations peuvent connaître un départ dans les douze ans**



14 décembre 2017 – repérage Communauté de communes de l'Huisne Sarthoise

## Quelles perspectives pour les exploitations sur le secteur après 2017 ?



Évolution du nombre d'exploitations  
sur les 30 dernières années

— Source RGA  
- - - Source repérage

14 décembre 2017 – repérage Communauté de communes de l'Huisne Sarthoise

## Perspective de relève pour les 204 exploitants de plus de 50 ans



- **35 auraient un successeur identifié** (soit 17 %) sur 25 exploitations dont 25 qui ont 55 ans ou plus
- **29 n'auraient pas de projet de remplacement** (soit 14 %) sur 22 exploitations
  - car "poursuite" par les associés en place pour **17 exploitants** (dans 11 sociétés dont 7 intergénérationnelles) dont 15 qui ont 55 ans ou plus
  - **12 agrandissements** pour d'autres agriculteurs en place sur 11 exploitations
- **140 pour lesquels le projet ne semble pas défini** (soit 69 %)
  - 41 en réflexion ou recherche, qui pourrait permettre une installation, dont **30 qui ont 55 ans ou plus**
  - 99 pour lequel le projet ne semble pas défini dont **45 qui ont 55 ans ou plus**

Soit **140 exploitants dont la relève est à accompagner en priorité sur 115 exploitations** : 49 sociétés sont concernées dont 29 à 100 % et 6 qui sont intergénérationnelles

14 décembre 2017 – repérage Communauté de communes de l'Huisne Sarthoise

## Conclusion



- Un nombre d'installations récentes supérieure à la moyenne sarthoise.
- Une population agricole légèrement au dessus de la moyenne sarthoise (48 ans).
- Une diminution du nombre d'exploitants supérieure à la moyenne sarthoise entre 2000 et 2010.
- Une diminution essentiellement en bovins. Les productions de cultures de vente et d'aviculture ont quant à elle augmenté.
- 63 % des exploitations agricoles du secteur ont au moins un exploitant de plus de 50 ans : au-delà de la moyenne départementale.
- 35 exploitants de plus de 50 ans auraient un projet de remplacement défini.
- Un besoin accentué dans le suivi des 140 exploitants sans successeur connu ou avec une succession incertaine, dont 75 qui ont 55 ans ou plus.
- Pour les 15 exploitations intergénérationnelles du secteur qui ont au moins un des associés qui a plus de 50 ans : 8 n'envisageraient pas de remplacement, 6 ne semblent pas avoir de projet défini et 1 seule aurait une succession assurée.

14 décembre 2017 – repérage Communauté de communes de l'Huisne Sarthoise

## Remarques et questions



14 décembre 2017 – repérage Communauté de communes de l'Huisne Sarthoise